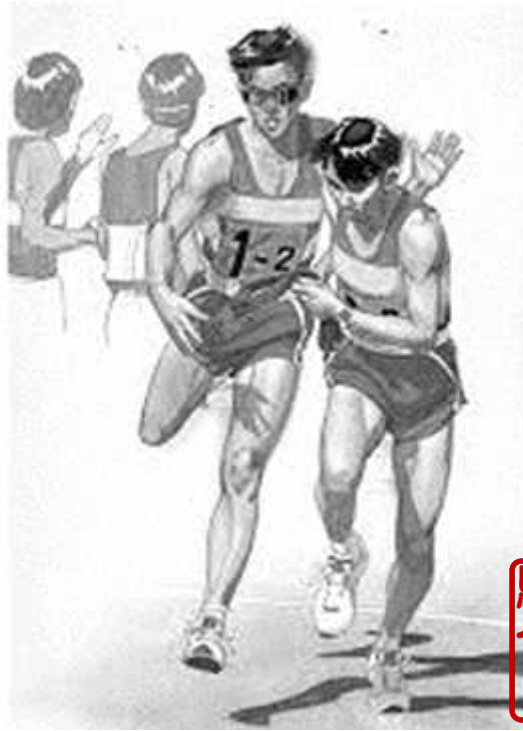


令和3年度  
男子第73回 女子第36回

# 那賀地方中学校駅伝競走大会



期 日 令和3年12月11日（土）予備日12日（日）  
場 所 桃源郷運動公園陸上競技場及び周辺道路周回コース  
主 催 那賀地方中学校体育連盟  
岩出市教育委員会  
紀の川市教育委員会

## 《協力のお願い》

- ① 競技中は、選手の走行の妨げになりますのでコースに入らないようにして下さい。また、選手・応援の生徒は、係の先生の指示に従って下さい。特に陸上競技場正面出入り口付近、および第2駐車場での応援は厳禁とします。
- ② 第2駐車場はコースの一部となりますので駐車できません。第3駐車場をご利用下さい。

## 令和3年度 男子第73回・女子第36回那賀地方中学校駅伝競走大会要項

1. 日 時 令和3年12月11日(土) 小雨決行 予備日12日(日)
2. 場 所 紀の川市 桃源郷運動公園陸上競技場および周辺道路周回コース
3. 役員会議 8:00(保健体育科主任・陸上競技専門委員長は7:30集合)  
 ※天候判断が必要な場合6:00(会長、理事長、副理事長、陸上専門委員長)
4. 監督会議 8:30
5. 開会式 9:00
6. 出 発 男子9:30 女子9:33
7. 閉会式 11:00(予定)
8. 大会役員

大会会長 松下 裕充(打 田)

副会長 川南 佳広(打 田) 古井 孝朋(那 賀)

審判長 森田 康介(貴志川) 総務 木村 文祐(岩 出)

中継役員

男子

女子

[ 招 集 ] 谷 (那 賀)

◎三 橋(岩出二)

[ 競技者誘導 ] ◎ 東 (岩 出)

古 井(那 賀)

[ 出 発 ] 辻 本(粉 河)

◎中 野(岩出二)

[ 着 順 ] 森 田(貴志川)

◎野 上(岩出二)

※着順担当で

牧 野(岩出二)

小 川(粉 河)

賞状準備

[ 計 時 ] ◎藤 田(岩 出)

佐々木(岩 出)

茂 田(岩 出)

畑 山(鞆 渕)

[ 通 告 ] ◎前 田(打 田)

保 坂(荒 川)

※◎は主任

役 員

[ 移動監察 ] 千 原(貴志川)

[ 固定監察 ] ①山 本(岩 出)

②上 松(岩 出)

③富 崎(岩出二)

[ 交通整理 ] ④吉 村(打 田)

⑤富 本(仙 溪)

・ 川 南(打 田)

⑥ 芝 (岩出二)

⑦松 尾(岩出二)

⑧山 本(粉 河)

⑨小 栗(荒 川)

⑩佐々木(貴志川)

⑪宮 村(粉 河)

⑫森 橋(貴志川)

⑬松 下(打 田)

・ 鳥 本(岩 出)

⑭木 村(岩 出)

[ 開閉会式司会 ] 牧 野 (岩出二)・小 川 (粉 河)

[ 防災無線 ] 宮 村 (粉 河)・ 芝 (岩出二)

記録集計 山 縣(打 田)

救 護 三 船(貴志川) 小 関(荒 川)

### 9. 競技方法

- ・ 日本陸上競技連盟駅伝競走規準、ならびに本要項による。
- ・ 学校・チーム対抗とする。

## 10. 参加規定

- (1) 出場数は、各校男子4チーム・女子4チームまでとする。
- (2) たすきは各校で用意し、男子は赤色、女子は黄色とする。
- (3) ナンバーカードは各校で用意し、胸と背につけること。(下図参照)

<h1 style="font-size: 2em; margin: 0;">学 校 名</h1> <p style="font-size: 1.2em; margin: 5px 0;">( 黒 色 )</p>	
チーム名 A~D ( 赤 色 )	区間番号 1~6 (男子 黒/女子 赤)

## 11. 申し込み

- (1) 第1次登録は、12月10日(金)の午後5時までにインターネットで申し込むこと。(参加申込書は押印の上、大会当日理事長に提出すること)
- (2) 最終申し込み
  - ★当日7時45分までに、記録集計担当者(陸上競技場内記録室)に提出する。
  - ★第1次登録から変更のある場合、8時15分までに各校の責任でインターネットにより変更を行う。また、変更した部分を朱書きした「オーダー表」を提出する。
  - ★変更がない場合も、「変更なし」と朱書きした「オーダー表」を提出する。

## 12. 招集時間及び中継予定時刻

	男子		女子	
	発走予定	最終点呼	発走予定	最終点呼
第1区	9:30	9:20	9:33	9:23
第2区	9:39	9:30	9:42	9:33
第3区	9:47	9:35	9:52	9:38
第4区	9:55	9:45	10:01	9:48
第5区	10:03	9:50	10:09	9:53
第6区	10:11	9:55	/	
先頭 到着予定	10:19		10:17	

### 1 3. その他注意事項

- (1) 競技者は、たすきを肩にかけて競技すること。ただし、中継所手前は手に持って走ってもよい。
- (2) 競技中の走路・走行妨害のないようにすること。また、伴走は一切認めない。
- (3) 競技者は左側通行を原則とする。
- (4) 中継所では、中継線の前方で待機すること。
- (5) 競技開始後の競技者の変更は認めない。競技者が事故のためにレースを放棄した場合、次の区間から次走者が出発する。この場合区間記録は認められる。
- (6) 第1区以外の同一区間において同一記録が生じた場合は、同順位とする。
- (7) 開会式には、第1区走者および第2区走者以外の競技者は全員参加すること。
- (8) 閉会式では、総合成績の発表・表彰を行う。区間賞は、後日各学校で行う。
- (9) 大会2週間前から前日までに、原則として1回以上の試走を行うこととする。
- (10) 練習中及び大会当日の健康管理、交通安全指導については、各校でおこなう。
- (11) 防寒着は、各校で許可されたものを着用してもよい。
- (12) 出発時のスターターは大会会長とし、出発係はピストルの準備・たすきの確認・コース抽選をおこなう。
- (13) 大会終了後、主任・審判長合同会議を開催する。

### 1 4. 各校準備物

岩 出	ストップウォッチ2
岩出第二	ストップウォッチ1
打 田	プラカード マーカー80
粉 河	ピストル1
鞆 淵	ストップウォッチ1 決勝テープ(予備)
那 賀	ストップウォッチ1
荒 川	ストップウォッチ1
貴志川	ストップウォッチ1 マーカー50
総 務	中体連旗 ラインカー1 ラインパウダー1 トランシーバー9
審判長	雷管 クリップボード 記録用紙一式 筆記用具 抽選棒 予備たすき 決勝テープ 立入禁止テープ 監察用手旗
幹 事	トイレトペーパー ゴミ袋 救急用氷

那賀地方中学校駅伝競走歴代優勝校(1988年～)

年度	男子	女子	年度	男子	女子	年度	男子	女子	年度	男子	女子
1988	打田	貴志川	1998	貴志川	貴志川	2008	岩出	岩出	2018	貴志川	貴志川
89	岩出	貴志川	99	貴志川	桃山	09	岩出	岩出	19	貴志川	岩出二
90	岩出	貴志川	2000	貴志川	貴志川	10	貴志川	岩出	20	貴志川	岩出
91	打田	岩出	01	貴志川	桃山	11	岩出	岩出			
92	貴志川	打田	02	岩出二	貴志川	12	貴志川	岩出			
93	岩出	打田	03	岩出二	桃山	13	貴志川	岩出			
94	貴志川	岩出	04	那賀	岩出	14	岩出二	粉河			
95	貴志川	貴志川	05	岩出	岩出	15	岩出二	粉河			
96	貴志川	貴志川	06	岩出	岩出	16	貴志川	粉河			
97	貴志川	貴志川	07	岩出	岩出	17	貴志川	貴志川			

大会記録(2014年～)

※2014年から打田若者広場周辺道路コースから、現コースに変更して実施

【総合記録】

	記録	学校名	年度
男子	52分31秒	岩出第二中学校	2015年
女子	49分30秒	粉河中学校	2015年

【区間記録(男子)】

区間	1区(2.85k)	2区(2.4k)	3区(2.4k)	4区(2.4k)	5区(2.4k)	6区(2.4k)
記録	9分17秒	8分11秒	8分18秒	8分05秒	8分35秒	7分54秒
氏名	坂口博基	田中照人	岡本啓	片山稜也	梶野允亜	山本悠人
学校名	荒川	岩出第二	粉河	岩出	粉河	貴志川
年度	2014年	2015年	2015年	2020年	2015年	2020年

【区間記録(女子)】

区間	1区(2.8k)	2区(2.4k)	3区(2.4k)	4区(2.4k)	5区(2.4k)
記録	10分55秒	9分07秒	9分24秒	9分40秒	9分32秒
氏名	榎谷桜	湯浅未来	湯浅未来	山中賀恵	和氣紫花
学校名	粉河	粉河	粉河	粉河	粉河
年度	2014年	2015年	2016年	2015年	2015年

## 感染症拡大防止等に関する対応について

那賀地方中学校体育連盟

那賀地方中学校駅伝競走大会は、以下の事項を遵守して開催します。

### 【大会出場にあたってのお願い】

- ・生徒の大会出場については、保護者の判断の下で行って下さい。
- ・出場生徒は必ず検温を行って下さい。体温に異常のある場合は参加を認めません。

### 【運営に関わる対策】（案）

- ・会場には消毒液等を設置するとともに、手洗い、うがい、マスク着用等の注意喚起を行います。
- ・ベンチや椅子などの共用物・手すりやドアノブなどの共用部分については、大会開始前、および終了後に消毒作業を行います。
- ・気温の状況によっては、熱中症防止対策も合わせて行うなど、生徒の健康管理に配慮します。

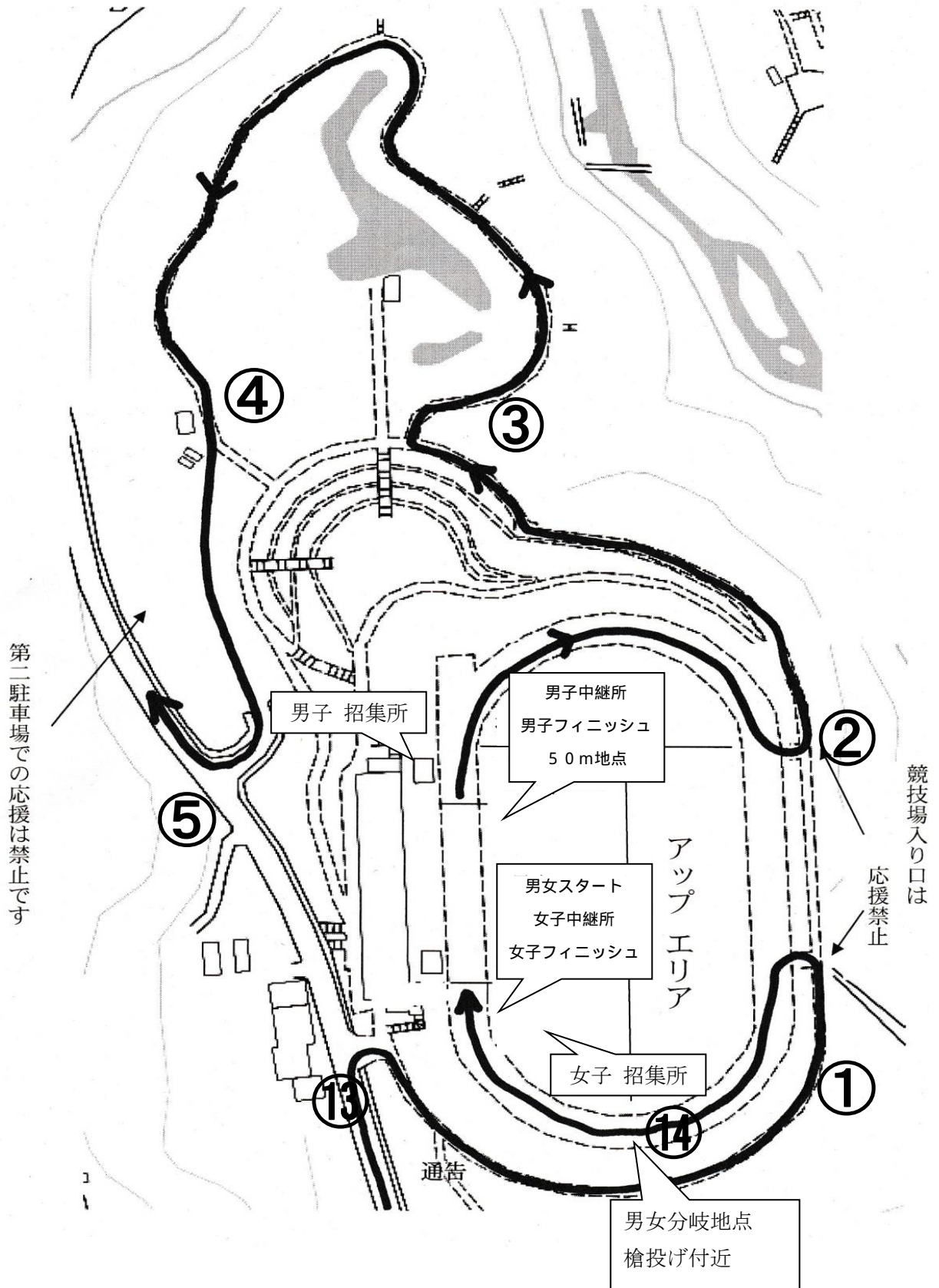
### 【その他】（案）

- ・応援は、大会出場チームに所属する生徒、教員、および大会出場者家族のみとします。
- ・応援時の声援、かけ声は禁止とします。
- ・保護者の方については、来場前の検温、マスク着用、3密の回避などの感染症対策の徹底、体調不良時の来場自粛等のご協力をお願いします。

## 那賀地方中学校駅伝競走大会 中継役員の役割

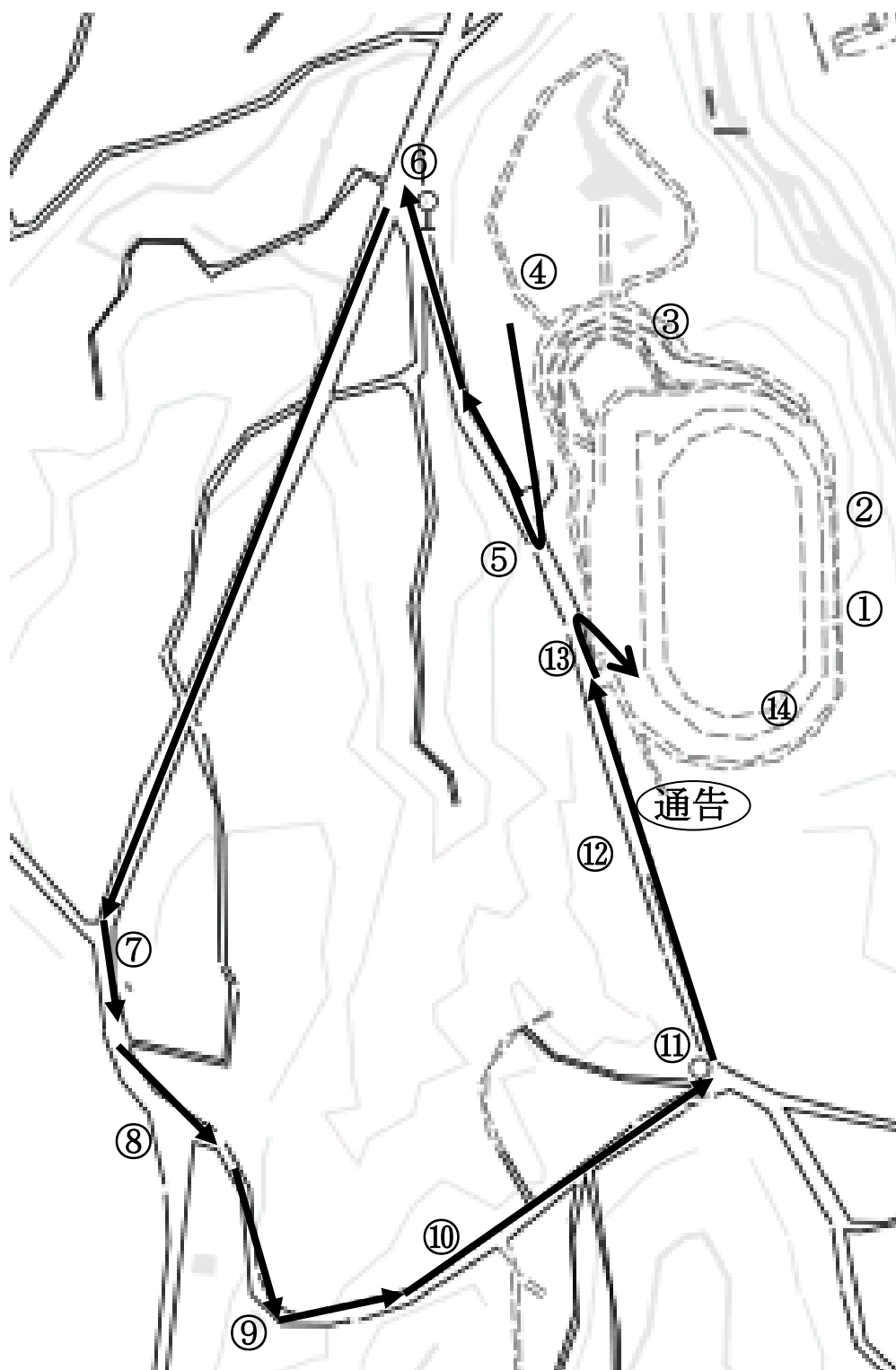
	内 容	必 要 物	役員数
招集係	競技者を招集し、ナンバーカード、たすきなどを確認する。	拡声器 エントリー表	1 + 1
競技者 誘導係	招集終了後、競技者を中継地点(第1区走者に関してはスタート地点)まで誘導・管理する。		1 + 1
出発係	第1区の選手をスタートラインにならべる。通告の連絡を受けて、競技者を中継線前方へ誘導する。	トランシーバー ピストル くじ フィニッシュテープ	1 + 1
着順係	通過順位を確定し、記録用紙に記入する。1人は着順を読み上げ、1人は読み上げられたチーム名を記録用紙に記入する。2人1組で作業にあたる。	記録用紙	2 + 2
計時係	各区間の記録を測定する。 偶数区間・奇数区間で担当を分け、2人1組で作業にあたる。	ストップウォッチ × 4	2 + 2
通告係	到着するチーム名を出発係へと連絡する。	トランシーバー	1 + 1

# 競技場内コース及び招集所





# 那賀地方駅伝競走大会コース図



○数字は固定監察員の場所